



Identifikace lokality

ID	7233
Název lokality	obslužná komunikace hraničních zátarasů
Název obce	Lukov
ICZUJ	594393
ORP	Znojmo
Okres	Znojmo
Kraj	Jihomoravský kraj



ORP kód	6220
Okres kód	CZ0647
Kraj kód	CZ064

Popis geografické polohy lokality

Těleso komunikace se nachází v katastru městyse Lukov (cca 12 km západně od Znojma) Z a JZ od zastavěné části, kde tvoří komunikační hranici. Na jižním konci začíná hranice NP Podyjí.

Popis současného stavu

Jedná se o obslužnou komunikaci (ženičně-technický zátaras - ŽTZ) v šířce 4 m a délce 3 250 m. Asfaltový povrch je silně narušen, časté výmoly. Díky velmi špatnému technickému stavu (vydrolená asfaltová zrna, zarůstání náletovou vegetací - původní šířka zúžena na několik dm) byla v jižní části vytvořena paralelní nezpevněná komunikace.

Velikost lokality

Rozloha celkem (m ²)	13 000
% zastavění	0
Počet objektů v lokalitě	0

Způsob využití lokality

přechozí využití	ostatní (obslužná komunikace ŽTZ)
stávající ÚPD	
stávající využití v %	0
nejvhodnější budoucí využití	turistická cesta, cyklotrasa

Vlastnické vztahy

jednotliví vlastníci v %
 ČR (NP Podyjí) - 65 %, Agropodnik Mašovice, a.s. - 8 %, fyzické osoby - 27 %

Technický stav lokality

dopravní dostupnost - dálnice	R52 - Pohořelice - 51 km
dopravní dostupnost - silnice	II/429 - 3 km

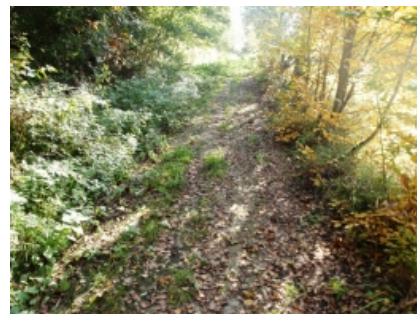
dopravní dostupnost - železnice 241 - Citonice - 5 km
dopravní dostupnost - letiště Brno-Tuřany - 81 km,

existence ekologických zátěží	ne	užitková voda	ne
elektrická energie	ne	kanalizace	ne
pitná voda	ne	plyn	ne

Poznámky

Budoucí využití je možné očekávat v oblasti cestovního ruchu - cyklostezka.

Fotodokumentace



Tento výstup má pouze informativní charakter.

2011 | RRAJM - Regionální rozvojová agentura jižní Moravy
Královopolská 3052/139, 612 00 Brno - Žabovřesky
Tel: (+420) 541 211 635
www.rrajm.cz
rrajm@rrajm.cz