



## Identifikace lokality

ID	7220		
Název lokality	<b>kino</b>		
Název obce	<b>Blížkovice</b>		
ICZUJ	593770	ORP kód	6220
ORP	Znojmo	Okres kód	CZ0647
Okres	Znojmo	Kraj kód	CZ064
Kraj	Jihomoravský kraj		



## Popis geografické polohy lokality

Objekt v obecním majetku se nachází v centru městysu Blížkovice (cca 1 300 obyv.) jihovýchodně od Moravských Budějovic (obcí prochází silnice III. třídy).

## Popis současného stavu

Objekt je od roku 2006 nevyžit, předtím pronajímán pro potřeby drobných živnostníků (obuv, kadeřnictví). Budova je v dobrém technickém stavu (nová fasáda, střecha), výraznou fin. injekci však bude potřebovat interiér, zejména sál s vysokým stropem.

## Velikost lokality

Rozloha celkem (m <sup>2</sup> )	496
% zastavění	100
Počet objektů v lokalitě	1

## Způsob využití lokality

přechozí využití	občanská vybavenost
stávající ÚPD	plochy pro občanskou vybavenost
stávající využití v %	0
nejvhodnější budoucí využití	občanská vybavenost (obchod, služby)

## Vlastnické vztahy

jednotliví vlastníci v %	obec - 100 %
--------------------------	--------------

## Technický stav lokality

dopravní dostupnost - dálnice	D1 - ex. Velká Bíteš - 57 km
dopravní dostupnost - silnice	I/ 59 - 2,2 km

dopravní dostupnost -  
železnice

241 - Blížkovice - 1,4 km

dopravní dostupnost - letiště

Brno-Tuřany - 85 km;  
Wien-Schwechat - 127 km

existence ekologických zátěží

lze předpokládat

užitková voda

ano

elektrická energie

ano

kanalizace

ano

pitná voda

ano

plyn

ano

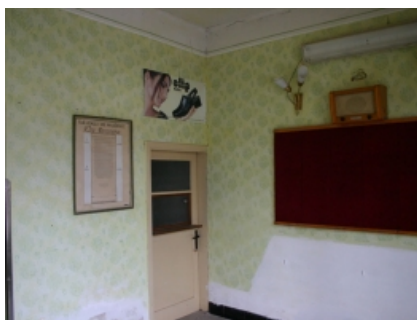
---

## Poznámky

Ideálním řešením je multifunkční dům - dům služeb. Městys však nemá konkrétní záměr ani prostředky na případné spolufinancování. Jako vhodné řešení se jeví rekonstrukce interiéru - rozdělení - na dvě patra a vybudování zázemí pro místní spolkovou činnost (kulturní sál, klub důchodců, klub matek, internetové centrum) s možností využití zdrojů EU.

---

## Fotodokumentace



---

Tento výstup má pouze informativní charakter.

---

**2011 | RRAJM** - Regionální rozvojová agentura jižní Moravy  
Královopolská 3052/139, 612 00 Brno - Žabovřesky  
Tel: (+420) 541 211 635  
[www.rrajm.cz](http://www.rrajm.cz)  
[rrajm@rrajm.cz](mailto:rrajm@rrajm.cz)