



Identifikace lokality

ID	1132		
Název lokality	Sběrné suroviny		
Název obce	Letovice		
ICZUJ	581917		
ORP	Boskovice	ORP kód	6202
Okres	Blansko	Okres kód	CZ0641
Kraj	Jihomoravský kraj	Kraj kód	CZ064



Popis geografické polohy lokality

Areál se nachází v severní části zastavěného území města Letovice mezi ulicí Pražská (I/43) a ramenem Svitavy. Na jihu spol Českomoravská textilní, na západě spol Ekoterm.

Popis současného stavu

Plocha a objekty se nachází v průmyslové zóně města na p. č. 1772/1, 1771, 1770, 1773, 1772/2, 1774. Jedná se o bývalé Sběrné suroviny n. p. a pozemky jsou zatíženy starou ekologickou zátěží. Dvou až tří patrové objekty jsou v dobrém technickém stavu, některé z nich prochází částečnou rekonstrukcí (výměna oken), v severní části jsou objekty obydleny. Vydán exekuční příkaz k prodeji nemovitostí.

Velikost lokality

Rozloha celkem (m ²)	7 331
% zastavění	53
Počet objektů v lokalitě	9

Způsob využití lokality

přechozí využití	ostatní (sběrné suroviny)
stávající ÚPD	smíšená výrobní (výroba, skladování)
stávající využití v %	10
nejvhodnější budoucí využití	průmyslová zóna

Vlastnické vztahy

jednotliví vlastníci v %	fyzické, právnické osoby (LK Kovošrot, s.r.o., Realhotex, s.r.o.)
--------------------------	---

Technický stav lokality

dopravní dostupnost - dálnice	D1 - Brno - 50 km
-------------------------------	-------------------

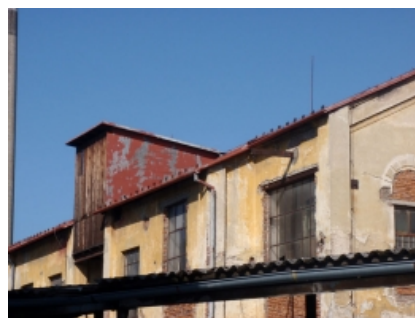
dopravní dostupnost - silnice	I/43 - 0 km
dopravní dostupnost - železnice	260 - žst. Letovice - 0,6 km
dopravní dostupnost - letiště	Brno-Tuřany - 52 km

existence ekologických zátěží	ano	užitková voda	ano
elektrická energie	ano	kanalizace	ano
pitná voda	ano	plyn	ano

Poznámky

Rekonstrukce bude z důvodu předpokládané EZ finančně náročná. Uvažované budoucí využití: lehká výroba, skladování, dílny.

Fotodokumentace



Tento výstup má pouze informativní charakter.

2011 | RRAJM - Regionální rozvojová agentura jižní Moravy

Královopolská 3052/139, 612 00 Brno - Žabovřesky

Tel: (+420) 541 211 635

www.rrajm.cz

rrajm@rrajm.cz